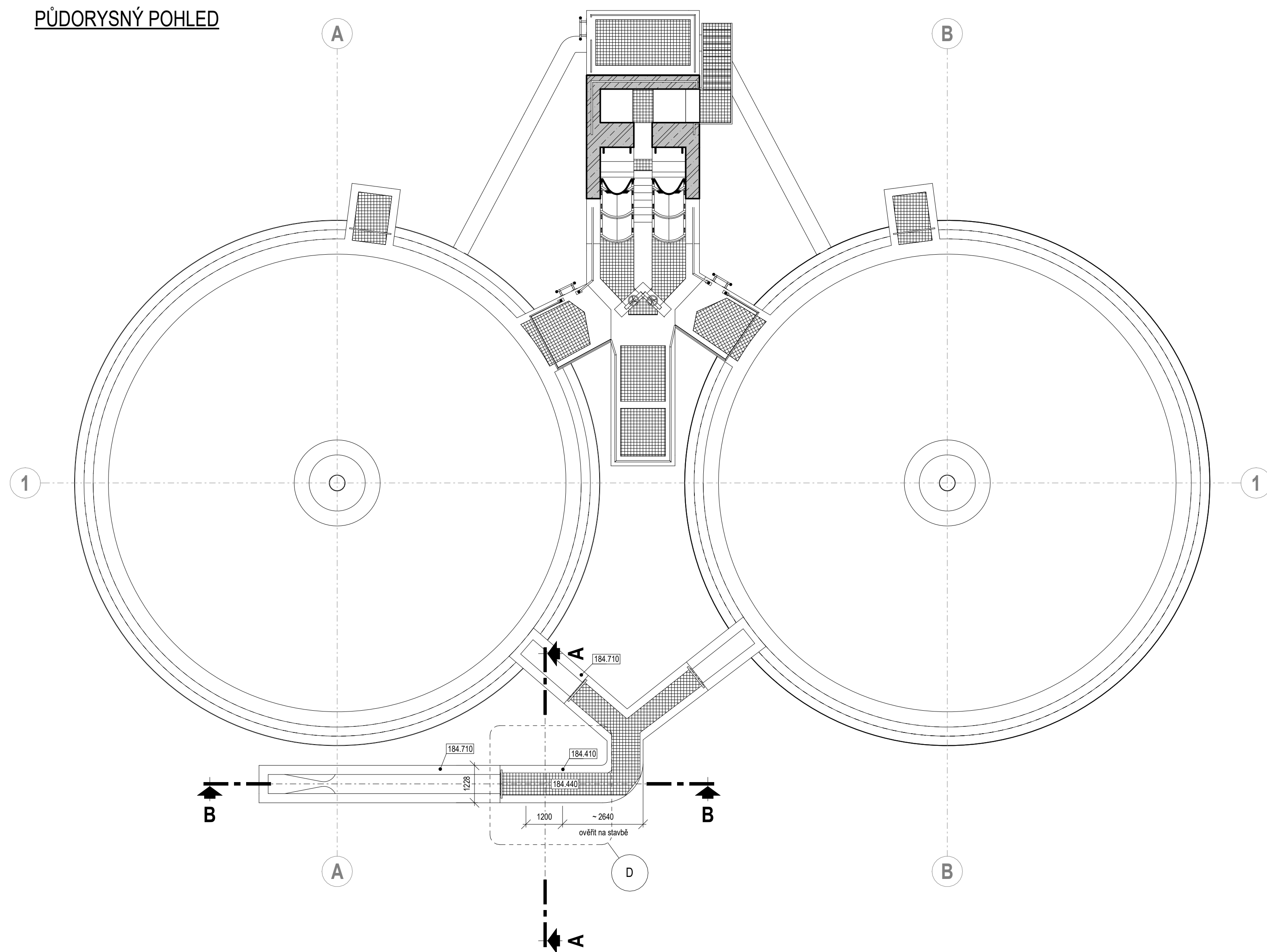
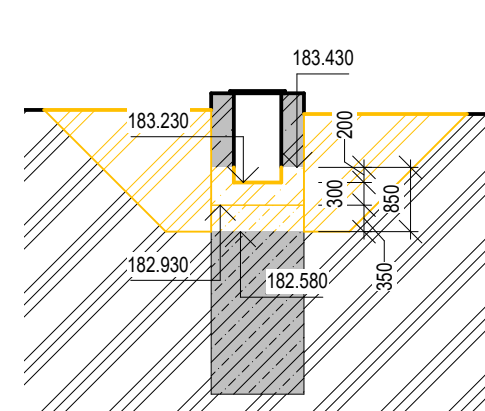


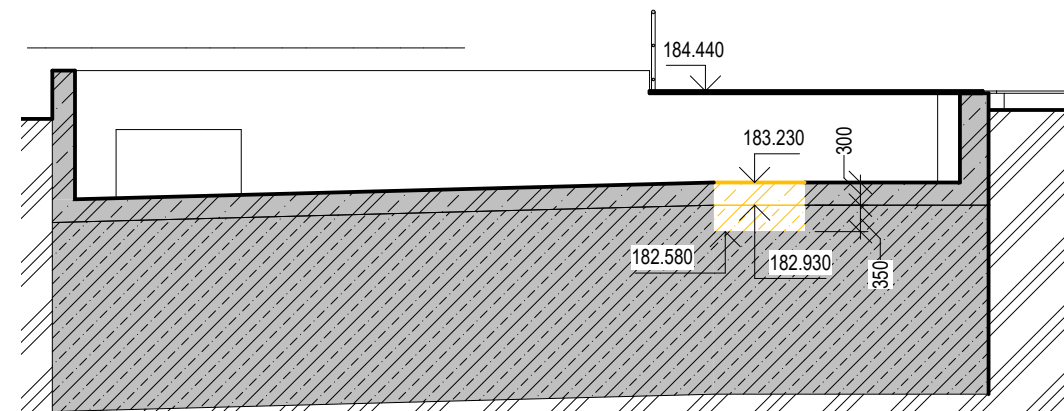
PŮDORYSNÝ POHLED



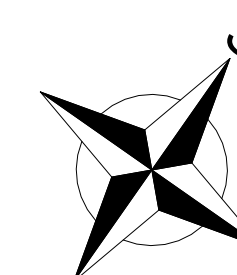
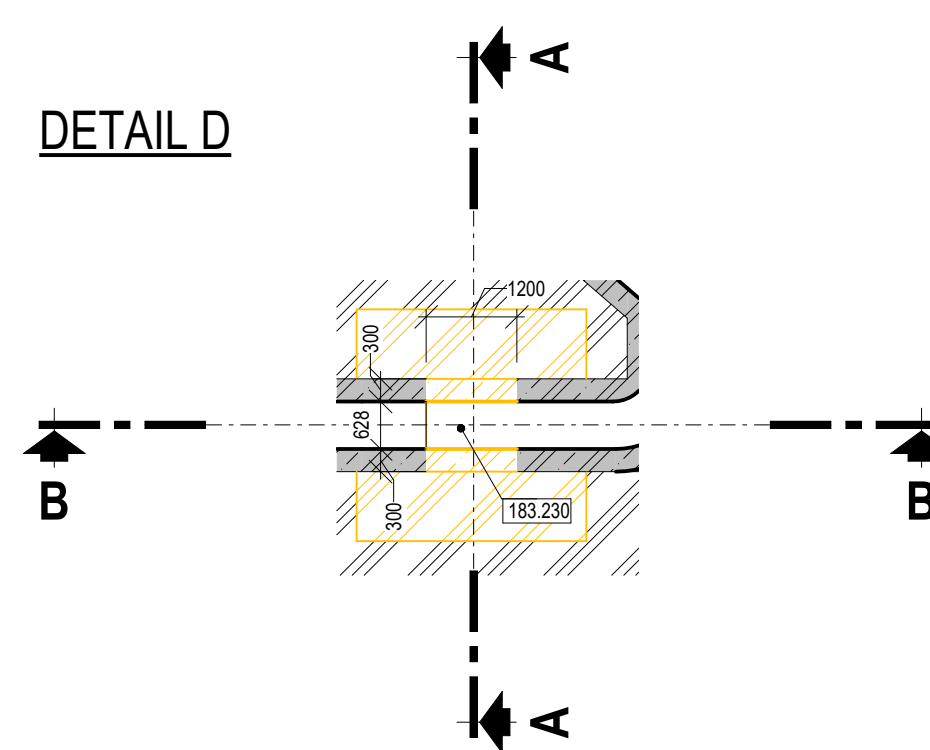
ŘEZ A-A



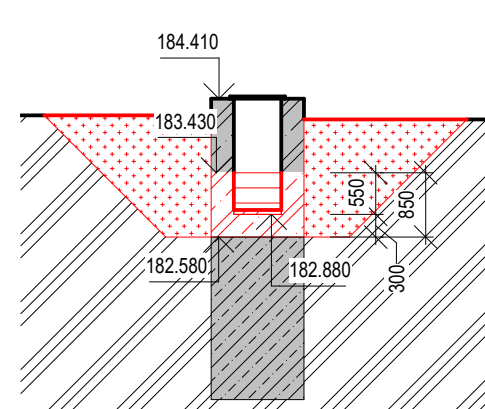
ŘEZ B-B



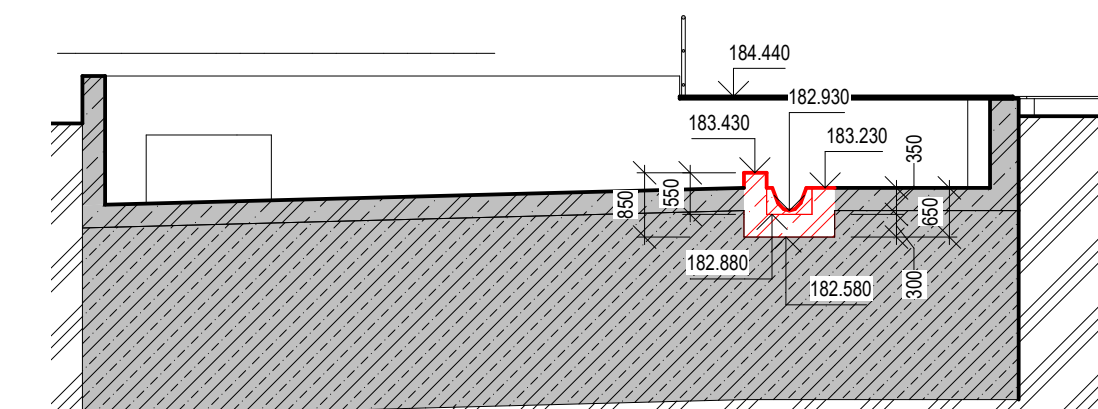
DETAIL D



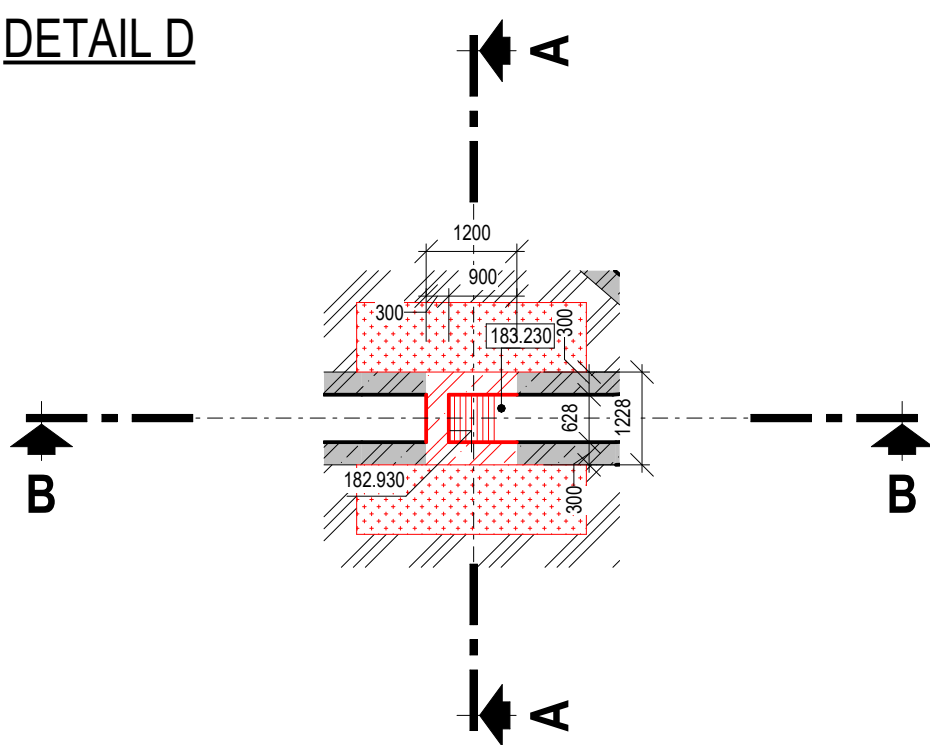
ŘEZ A-A








ŘEZ B-B



DETAIL D



## LEGENDA MATERIÁLŮ

	ŽELEZOVÝ BETON ČSN EN 206
	PODKLADNÍ BETON C12/15
	SPÁDOVÝ BETON C30/37
	ZPĚTNÝ ZÁSYP - Z VHDNÉ ZEMINY, HUTNĚNÝ
	STÁVAJÍCÍ ZEMINA

### LEGENDA BAREVNÉHO ZNAČENÍ KONSTRUKCÍ

— STÁVAJÍCÍ ZACHOVANÉ KONSTRUKCE  
— STÁVAJÍCÍ BOURANÉ KONSTRUKCE  
— NOVÉ KONSTRUKCE

POZNÁMKA

- VŠECHNY UVAĐENÉ ROZMĚRY JEDNOTLIVÝCH PRVKŮ A KONSTRUKCÍ JSOU SKLADEBNÉ.
- ŽLABY MUSÍ BÝT VODOTĚSNÉ. VEŠKERÉ PRACOVNÍ SPÁRY A PROSTUPY PROVĚST JAKO TĚSNĚNÉ. VODOTĚSNOST OVĚŘIT ZKOUŠKOU VODOTĚSNOSTI PŘED PROVÁDĚNÍM POVRCHOVÝCH ÚPRAV.
- VEŠKERÉ PO ZASYPÁNÍ VIDITELNÉ POVRCHY BETONOVÝCH KONSTRUKCÍ, V ČETNĚ VENKOVNÍHO POVRCHU OBVODOVÝCH BETONOVÝCH STĚN DO KORUNY STĚNY DO ÚROVNĚ 300mm DO PŘÍLEHY UPRAVYTNĚN PROJEVST V KVALITĚ JE PŮLEDYVÝCH BETONU
- STAVĚNÍ PRÁCE BUDOU PROBÍHAT POSTUPNĚ TAK, ABY BYLO UMOŽNĚNO PŘEROZOVÁNÍ A STAVJÁNÍ ČOV.

Číslo revize	Popis revize	Datum revize
--------------	--------------	--------------

 <b>AQUA PROCON</b>	<b>AQUA PROCON s.r.o.</b> Projektová a inženýrská společnost Palackého tř. 12, 612 00 Brno tel.: +420 541 426 011 E-mail: <a href="mailto:info@aquaprocon.cz">info@aquaprocon.cz</a> <a href="http://www.aquaprocon.cz">www.aquaprocon.cz</a>
<i>Vedoucí projektu</i>	Ing. Jaroslav Jarolím
<i>Vedoucí dílčího projektu</i>	
<i>Zodpovědný projektant</i>	Ing. Jaroslav Jarolím
<i>Vypracoval</i>	Ing. Ladislav Kopecký
<i>Kontroloval</i>	Ing. Jan Poláček

Investor	Vodovody a kanalizace Břeclav a.s.
Objednatel	Vodovody a kanalizace Břeclav a.s.

Formát	6 x A4	Měřítko	1:100	Stupeň	ZD	Datum	10/2024	Zakázkové číslo	1647524-18
--------	--------	---------	-------	--------	----	-------	---------	-----------------	------------

<p>Projekt</p> <p><b>HUSTOPEČE - INTENZIFIKACE A ZVÝŠENÍ KAPACITY ČOV</b></p> <p>D - Výkresová dokumentace</p> <p>D.1 - Dokumentace stavebního nebo inženýrského objektu</p> <p>D.1.116 - SO 116 ÚPRAVY STÁVAJÍCÍCH OBJEKTŮ</p> <p>D.1.116.5 - STÁVAJÍCÍ DOSAZOVACÍ NÁDRŽE</p>		<p>Souprava</p>
<p>Příloha</p> <p><b>PŮDORYSY A ŘEZY</b></p>	<p>Číslo přílohy</p> <p><b>D 1 116 5 1</b></p>	<p>Reviz</p>